

Piège à frelons asiatiques

Développé et calibré en laboratoire par le CRA-W, puis validé sur le terrain en 2024 et 2025, ce piège a permis de capturer plus de 1800 fondatrices de frelons asiatiques. Il se distingue par sa forte sélectivité : moins de 31 % des captures concernent des espèces non ciblées, marquant un progrès concret pour la préservation de la biodiversité.

Piégeage de Printemps



De début mars à fin mai (en fonction des températures)



Les fondatrices



Près des fleurs, des ruchers et des points d'eau

Arrêt du piégeage



De début juin à mi-juillet



*Inefficace en fin de période (ouvrières trop petites)
Risque pour les espèces non ciblées*

Piégeage de masse



De mi-juillet à début novembre, si les ruchers sont attaqués



Capture des ouvrières et des futures fondatrices



À installer uniquement sur les ruchers, en face, sous ou entre les ruches

Janvier	Février	Mars	Avril	Mai	Juin	1->15 Juillet	15->31 Juillet	Août	Septembre	Octobre	Novembre	Décembre
Pas de piégeage		Piégeage de printemps			Pas de piégeage		Piégeage de masse			Pas de piégeage		

Fonctionnement

Le couvercle s'adapte par vissage sur un pot standard T082 (type confiture, cornichons ou miel).

L'attractif sucré est déposé sur une éponge insérée dans le pot, permettant son absorption et limitant la noyade des insectes non ciblés.



Les orifices du couvercle doivent rester libres et inchangés afin d'éviter la capture d'espèces non ciblées.

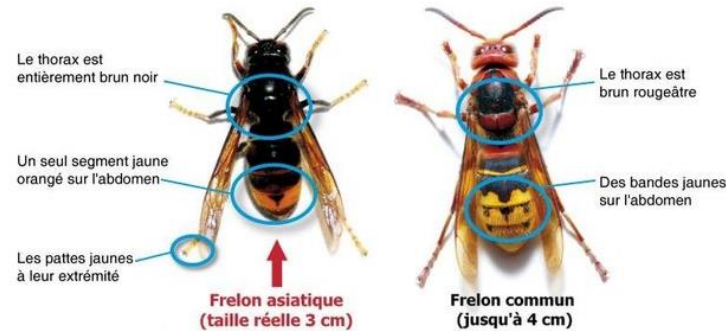


Le dispositif doit être placé à l'abri des intempéries ou positionné à l'horizontale.

Mode d'emploi du piège

1. Placer une éponge au fond du bocal afin d'absorber l'attractif
2. Ajouter environ 100 ml de solution sucrée (1/3 sirop de grenadine, 1/3 bière, 1/3 vin blanc) sur l'éponge.
3. Refermer le couvercle et installer le piège à l'horizontale sur le site.
4. Renouveler l'attractif régulièrement, idéalement tous les 2 à 3 jours, et au maximum toutes les 2 semaines.

Début juin, retirer les pièges du terrain, puis les remettre en place mi-juillet sur les ruchers en cas de présence de frelons asiatiques en prédation devant les ruches.



Bonnes pratiques de sélectivité

De nombreuses espèces d'insectes sont aujourd'hui menacées. Les dispositifs de piégeage peuvent entraîner des captures non ciblées importantes. Afin de limiter cet impact et d'améliorer la sélectivité en faveur du frelon asiatique :

-> **Placez le bocal au frigo pendant 1h de manière à endormir les insectes et sélectionner les frelons asiatiques**

-> **Mettez-les ensuite au congélateur pendant 24h afin de les éliminer**

-> **Posez le bocal ouvert dans un endroit ensoleillé pour réchauffer et libérer les autres insectes capturés : abeilles, guêpes, frelons européens, etc.**



Les pièges doivent être relevés très régulièrement, idéalement 2 fois/jour, afin de limiter les captures non ciblées