

SENSIBILISER À LA BEAUTÉ DE NOTRE ENVIRONNEMENT ET À SA PROTECTION

La LRBPO propose de nombreuses animations scolaires. Les enfants découvrent le monde de la nature par le biais de jeux et d'activités. Douze modules d'animation vous sont proposés. Des classes vertes sont aussi organisées à Jalna, notre centre d'accueil et d'hébergement situé dans une de nos réserves naturelles. Il est aussi disponible pour les particuliers.



La Ligue édite la revue trimestrielle « L'Homme & l'Oiseau » envoyée à tous ses membres ainsi que des documents pédagogiques visant un très large public.



VOUS VOULEZ NOUS AIDER ?

- Alors n'hésitez pas à vous faire **membre** à partir de 22 euros par an à virer au compte CCP : BE43 0000 2965 3001, avec en communication « Cotisation » ou inscrivez-vous sur notre site : protectiondesoiseaux.be/index.php/membre
- Vous pouvez devenir **bénévole** dans notre centre de réhabilitation à Bruxelles. Inscrivez-vous sur notre site : protectiondesoiseaux.be/index.php/benevole

AIDER MILITER PRÉSERVER SENSIBILISER

www.protectiondesoiseaux.be

LRBPO - 9/2017



LA LIGUE ROYALE BELGE
POUR LA

PROTECTION DES OISEAUX

« Plus de 95 ans de combat pour la biodiversité »



Rue de Veeweyde 43 - 1070 Anderlecht
02/521.28.50 • protection.oiseaux@birdprotection.be

www.protectiondesoiseaux.be

Protection des oiseaux - LRBPO



« Plus de 95 ans de combat pour la biodiversité »

La Ligue Royale Belge pour la Protection des Oiseaux (LRBPO) œuvre depuis 1922 pour l'étude et la protection de la nature.

La Ligue ne reçoit pas de subside de fonctionnement. Elle est donc indépendante des ministères ce qui lui permet d'être critique. Elle est d'ailleurs reconnue pour son activisme. Par exemple, nous sommes à l'origine de l'interdiction de la tenderie en Belgique.

Nous sommes aussi les initiateurs des centres de réhabilitation pour la faune sauvage.

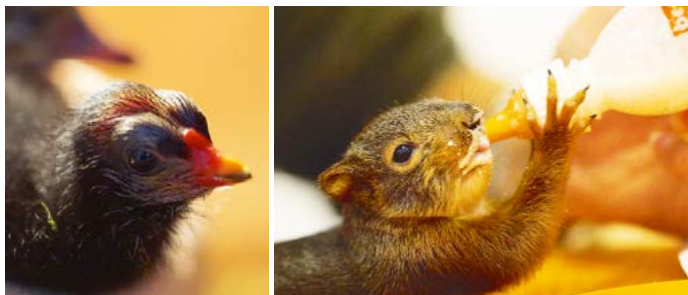
Les actions de la Ligue concernent surtout la Belgique francophone et parfois la Flandre même si notre association sœur, Vogelbescherming Vlaanderen y fait déjà un travail formidable.

Ce dépliant vous présente les différentes actions de notre association.

AIDER
MILITER
PRÉSERVER
SENSIBILISER

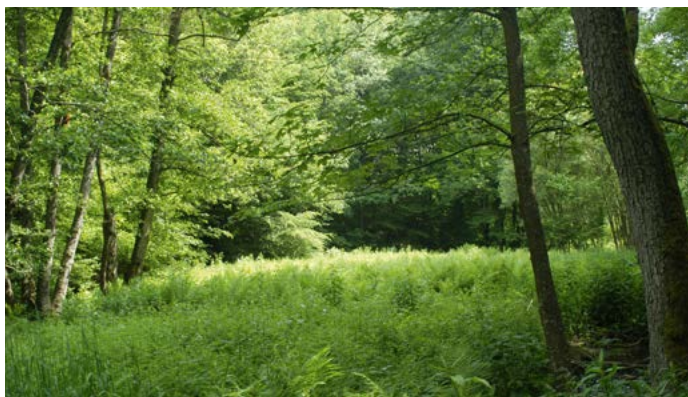
AIDER LA FAUNE SAUVAGE EN DÉTRESSE

La LRBPO soutient une série de centres de réhabilitation et gère le seul centre de la région Bruxelloise, accueillant près de 2 000 animaux par an. Les animaux secourus sont variés, majoritairement des oiseaux mais aussi des mammifères et des reptiles. Des animaux domestiques, perdus ou abandonnés sont aussi acceptés et placés à l'adoption.



PRÉSERVER LA NATURE

Notre environnement est en danger, il doit être protégé. La LRBPO possède une vingtaine de réserves naturelles où une biodiversité exceptionnelle peut être rencontrée. Prés Rosière, une de nos premières réserves naturelles a été fondée en 1987 et ne cesse de s'agrandir pour atteindre à ce jour quatre-vingt hectares. Située à Deux-Acres, c'est la seule réserve bicommunautaire de notre pays.



MILITER POUR AMÉLIORER LA LÉGISLATION

Sur le terrain comme dans les ministères et auprès du monde politique, la LRBPO est très active en ce qui concerne l'amélioration de la législation de protection de la nature, d'aménagement du territoire et du bien-être animal.



La Ligue lutte contre les dérives de la chasse. Elle lutte contre le braconnage, chez nous et à l'étranger, en effet les oiseaux ne connaissant pas les frontières ! Elle se bat contre la détention d'animaux sauvages par les particuliers.